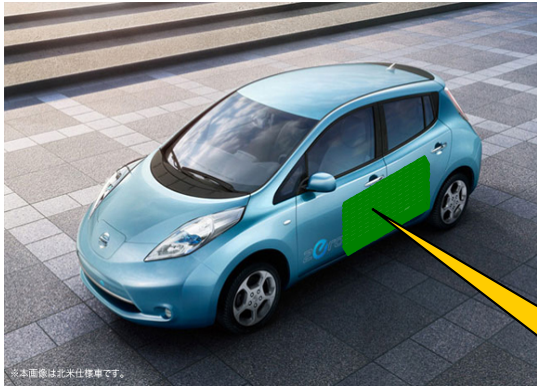


03.

電池はどのくらい積んである？

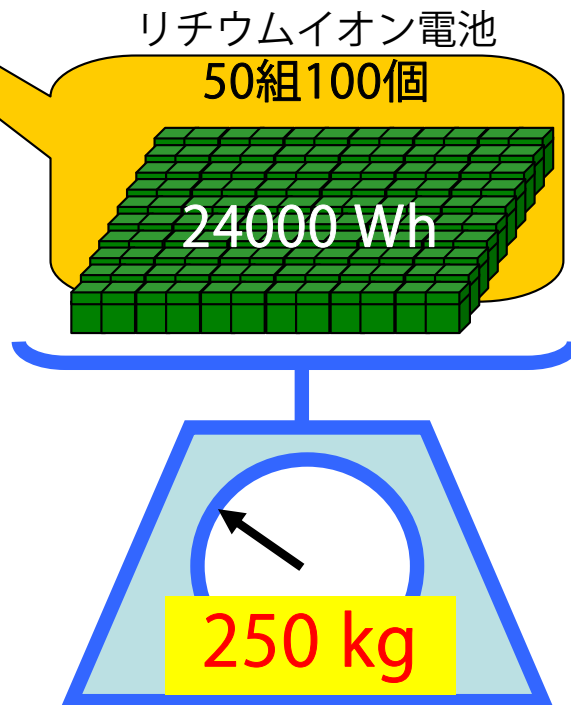
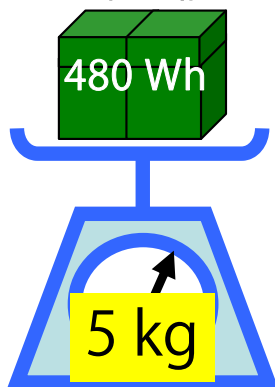
日産から発売予定の5人乗り電気自動車「リーフ」を例に、どのくらいの電池を積んでいるのか紹介します。



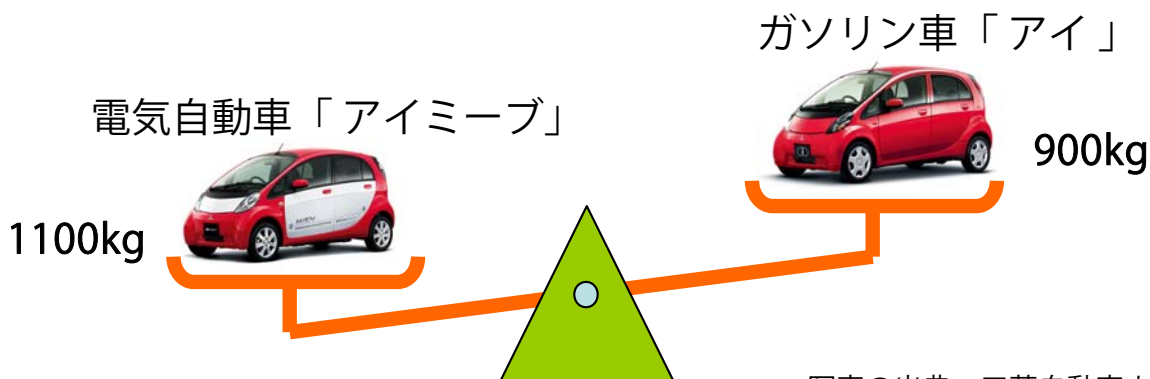
「リーフ」は、24000 Whの電池を積んでいます。これを、展示のリチウムイオン電池で換算すると、50組100個分必要です。その重さは250kgになります※。

写真の出典：日産自動車ホームページ

展示のリチウムイオン電池
1組2個



ちなみに軽自動車タイプの電気自動車「アイミーブ」だと電池の重さは165 kgの計算になります。「アイミーブ」の重量は約1100kg。一方、同じクラスのガソリン車「アイ」の重量は約900kg。この重量の差は、電気自動車の電池の重さが大きな理由です。



写真の出典：三菱自動車ホームページ

※ 1組（2個）のリチウムイオン電池で480Whですから、
 $24000\text{Wh} \div 480\text{Wh/組} = 50$ 組
相当の電池を積んでいることになります。電池1組（2個）は5kgですので、全部の電池の重さは
 $50\text{組} \times 5\text{kg/組} = 250\text{kg}$
になります。